

# 駐車場関係について

< 駐車場係 仕事内容 > **活動時間：6時30分～7時30分もしくは8時30分まで**

① 6時10分体育館前駐車場集合 打ち合わせ・分担確認

② 各分担場所へ移動 駐車している車の確認

→ 時間よりも早く駐車しているバド関係者はすべて駐車場から出てもらう。

③ 6時30分より駐車開始（総合体育館前のみ）

※ 総合体育館駐車場入口にて、下記の表で駐車可能かどうかを確認する。

④ 6時30分～7時30分⇒選手送迎場所での降車開始（陸上競技場前駐車場は、8時30分まで）

⑤ 他競技団体の駐車場係（運営関係者）が来たところで引継をし、駐車禁止場所については撤退する

※ 撤退前に巡回をし、瀆に報告。バドミントン競技の駐車ルールを守れていない車については、ナンバーを控え、移動の放送。そして、該当チームの代表者を本部に来てもらい、今後の対応を瀆が話す。

⑥ 陸上競技場前送迎降車場所については、8時30分を目途に終了

⑦ 総合体育館前駐車場については、12時00分を目途に終了

## 総合体育館前駐車場→約90台

赤字→20日のみ、青字→21日のみ

チーム名	監督	コーチ	チーム名	監督	コーチ
フレア	竹内慶太郎		文化学園	須田紗樹	須賀健太郎
雲楼	辻本京介	佐藤裕斗	更北ジュニア	関澤拓也	飯森己由
	萬年諭	萬年諭		吉原光一	
OBC	倉橋郁恵	小林啓明	長野スポ少	長田寿和	小林誠
		根岸浩亮			若林恵生
小布施ジュニア	田近隆幸		篠ノ井	丸山喜之	
須坂西部	長野弘志	田尻祐介	WAKAHO	想田毅	想田美紀
		寺澤知希・須田直美	信州新町	山野内正樹	鎌田彩・久保田信二
高山V	内山英昭	内山純恵			清水利亮・戸根山豊
信濃五岳	高野裕介	小淵創平	CSBC	小林拓実	小田原隆
	土屋 博	西澤麻美		西澤利樹	高橋潤平
飯綱ラブオール	松木直也	松木春菜	ガナール	和田芳紀	内堀功規
		北村誓		市川隼人	龍野友太
SPIRITS	太田修一朗	丸山侑大	浅間	篠原研司	篠原秀美
長野日大	林慧吾	小山貴	佐久Feathers	三浦孝幸	三石崇
パルセイロ	上水伸二	上水伸二		井出浩	原崎拓也
	山崎亜希	永井裕行		油井勝幸	油井勝幸
		青木仁美	佐久JBC	阿部直樹	高柳亘希
NNBC	荒井勝章	藤井健太	アローズ	矢萩岳志	矢萩美雪
		鎌倉美凧			

20日 約65台（監督・コーチ）+ 2台（本部長、救護員）  
+ 10台（受付業務：フレア、須坂西部、CSBC、アローズ、スポ少、OBC、文化、篠ノ井、ガナール、信州新町）

21日 約63台（監督・コーチ）+ 2台（本部長、救護員）  
+ 8台（受付業務：高山V、浅間、SPIRITS、小布施ジュニア、佐久JBC、WAKAHO、雲楼、パルセイロ）

## 西側駐車場→約25台

チーム名	仕事内容	台数
NNBC	進行・受付	2
更北ジュニア	進行・受付	2
佐久Feathers	記録・受付	1
飯綱ラブオール	記録・受付	1
信濃五岳	記録・受付	1
NNBC	駐車場	3
更北ジュニア	駐車場	3
飯綱ラブオール	駐車場	2
信濃五岳	駐車場	2
CSBC	駐車場	2
OBC	駐車場	2
柳田先生	本部運営	1
井口先生	本部運営	1
飯森先生	審判長	1
瀆	全部	1
	合計台数	25

→ 計 約77台

下記の駐車場係が駐車

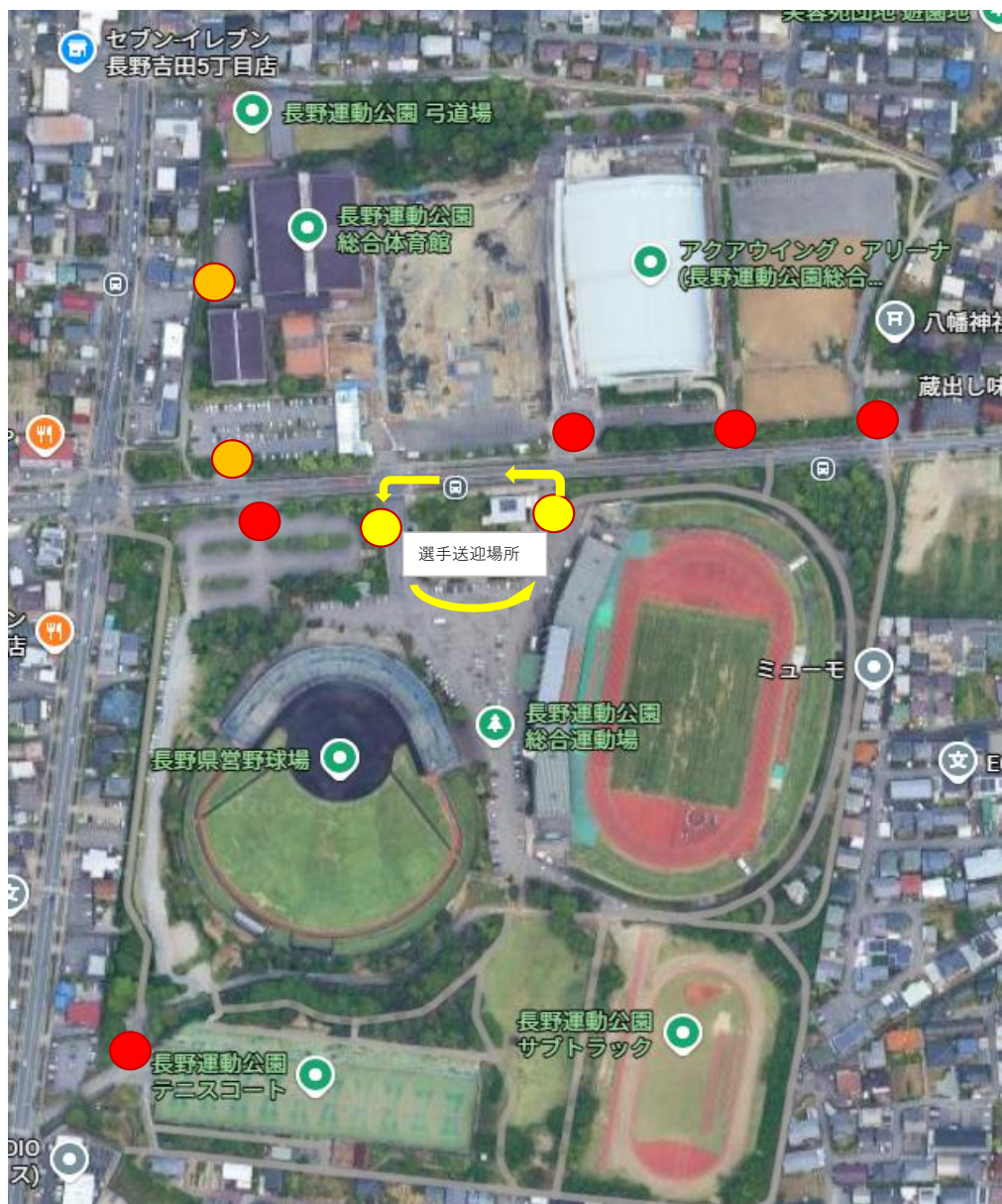
→ 計 約73台

## < 20日（土）駐車場係 >

小布施ジュニア①、雲楼①、信濃五岳②、WAKAHO②、パルセイロ①、スポ少②、篠ノ井ジュニア④

## < 21日（日）駐車場係 >

小布施ジュニア①、雲楼①、中野フレア①、WAKAHO②、パルセイロ①、スポ少②



### <駐車場係の皆さん>

大変な仕事となりますが、ご協力よろしく申し上げます。

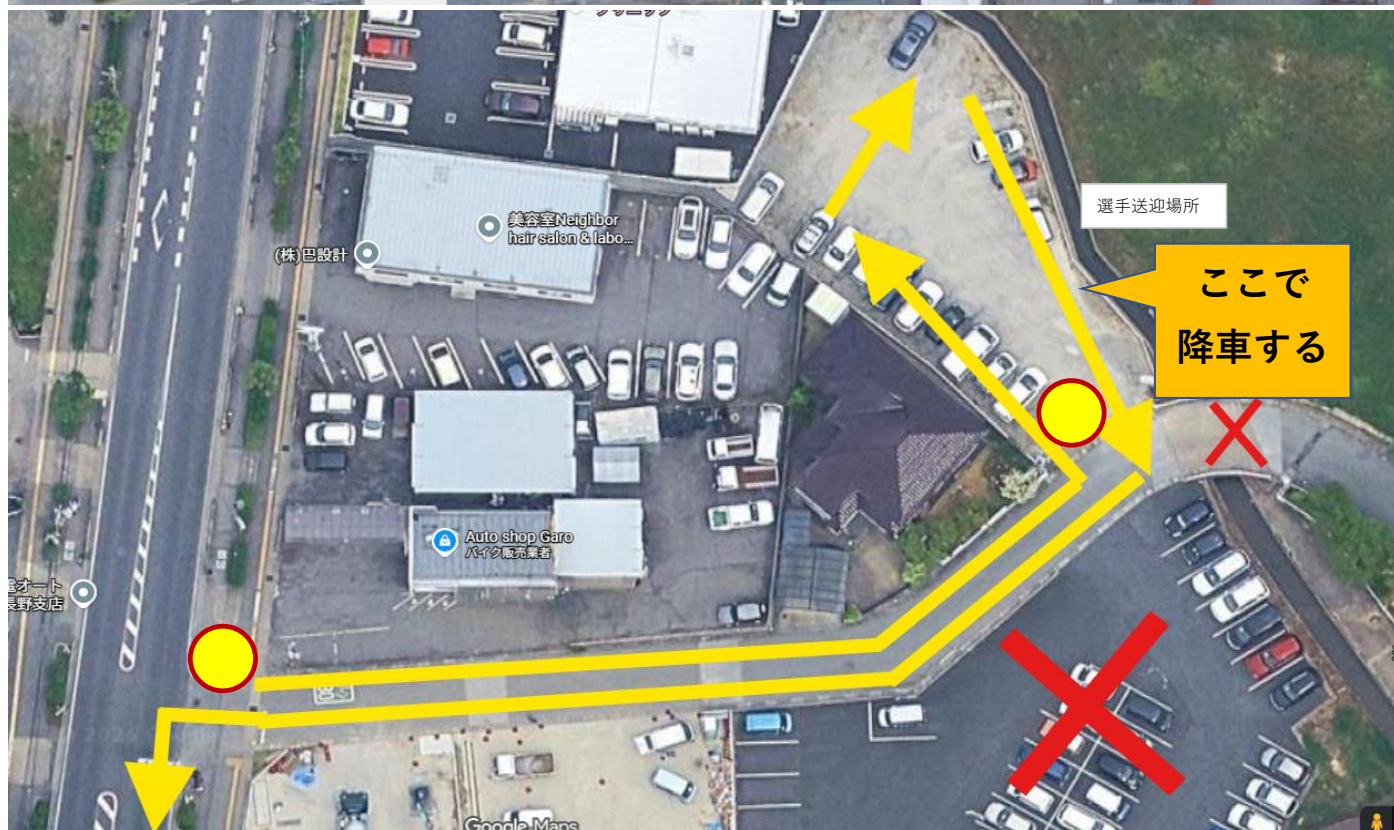
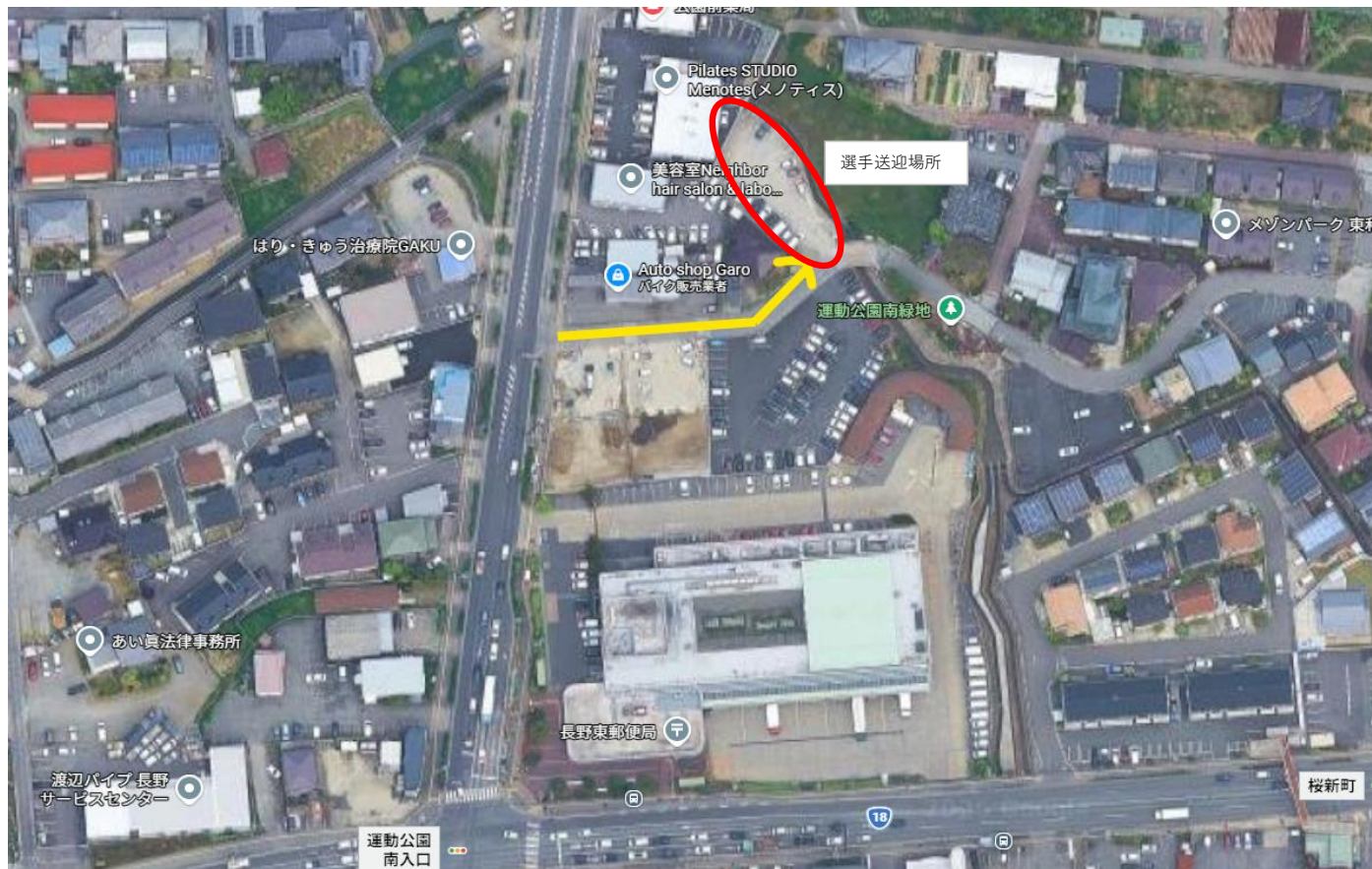
今回、バドミントン競技の関係者をお願いしている駐車ルールは、今後も円滑に長野運動公園総合体育館を使用していくために絶対に守っていただきたいものになります。守っていない方がいたときには、他競技からのすごい量の苦情がきます。そうなると、試合を止めて対応をせざるを得ないことも考えられます。また、これから先の大会運営としては、観客動員に対しての規制を行う（保護者の観戦はなし）等の対応を考えなければならない状況もあり得ます。

バドミントン競技の関係者の皆さんに今回の駐車ルールを守っていただけるよう、駐車場係のそれぞれの分担場所において、責任をもって活動をしていただけると助かります。よろしくお願いいたします。

### <長野運動公園内出入口駐車場係>

- この出入口は、バドミントン関係者は一切駐車禁止となります。
- 大会運営役員、監督・コーチの駐車場となります。名簿に○をしながら入れてください。
- 選手送迎降車場所となります。渋滞緩和のため、必ず矢印の方向より入り、出ていくようにしてください。対向車より無理やり入ってくる等あれば、降車した選手よりチーム名を聞き、濱にお知らせください。

<長野東郵便局駐車場係 資料 選手送迎降車場所（6時30分～7時30分）>



<入るとき>

**国道側・運動公園側の両方の車線より入れます。**入口の駐車場係に従って、送迎場所へ入る脇道に進入してください。

<出るとき>

必ず左折で出ていくをお願いします。（「運動公園南入口（郵便局前の十字路）」の信号を左折すると、炭平コーポレーション駐車場・附属長野中学校に行くことができます。）

<ころぼっくる駐車場係 資料 選手送迎降車場所（6時30分～7時30分）>



<入るとき>

**ザ・ビッグ方面からの車線のみ入れます。（運動公園の方からは進入できません）**入口の駐車場係に従って送迎場所へ進入してください。

<出るとき>

必ず左折で運動公園方面へ出ていくようにお願いします。（ほっともっと駐車場ところぼっくるの間の道は狭いため、使用しないでください。）



<入るとき>

ザ・ビッグ方面からの車線のみ入れます。（「運動公園信号」の方からは進入できません）入口の駐車場係に従って送迎場所へ進入してください。

<選手が降りるとき・道を渡るとき>

入口では降りずに、出口付近まで近づいてから降りるようにしてください。また、陸上競技の送迎もここへ来ます。速やかに降りれるように事前に準備をしてください。

<出るとき>

必ず左折で運動公園方面へ出ていくようにお願いします。（右折は選手が渡る横断歩道があるため、危険です。絶対にしないでください。）

<混み合う場合>

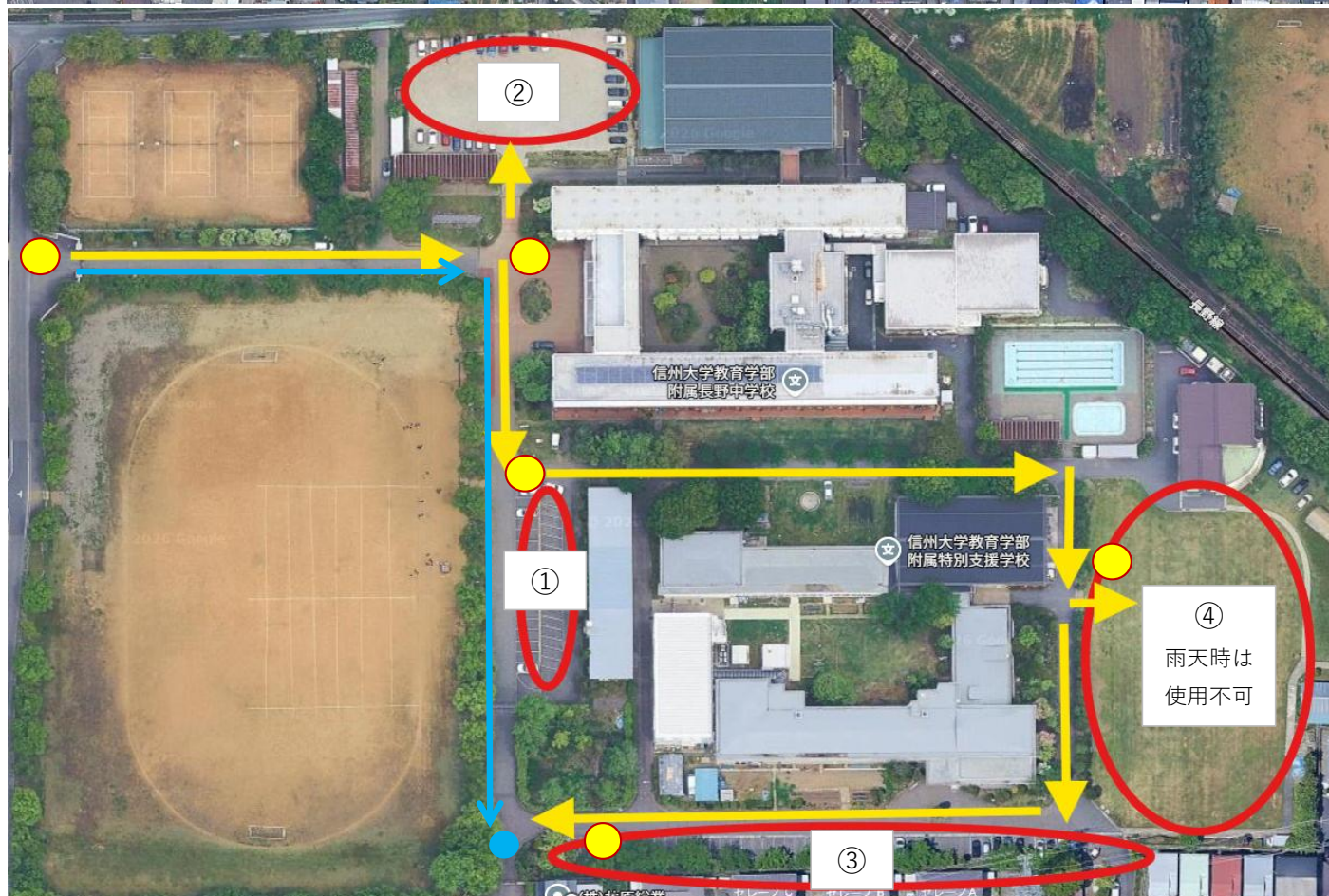
この送迎降車場所に関しては、陸上競技の送迎も兼ねているため、大変混み合うことが予想されます。渋滞等で車の動きが遅くなった場合でも、選手は降車場所で必ず降りるようにしてください。入口付近の公道等で降りることは、事故につながる恐れがある行為です。バドミントン以外の競技の大会運営にも支障が出てしまいますのでおやめください。

また、陸上・野球のバス等も停車していることが考えられます。駐車をする車が通れるスペースを確保する等、送迎降車場所に入った際も周りのことを考えていただくようお願いします。

<確認事項>

陸上競技場前の駐車場については、陸上競技の外部審判用駐車場となります。そのため、陸上競技の駐車場車両進入については、右折・左折ともありますので、ご承知おきください。（バドミントン競技は、左折からのみの進入でお願いします。）

<信州大学教育学部附属長野中学校 資料 20日(土) 駐車場 約150台>



<入るとき>

**正門（北側）よりお入りください。**入口の駐車場係に従って、該当の場所へ駐車してください。

<出るとき>

正門より出ていくようにお願いします。公道も混み合うことが予想されます。事故のないよう、余裕をもった運転をお願いします。

<附属長野中学校内>

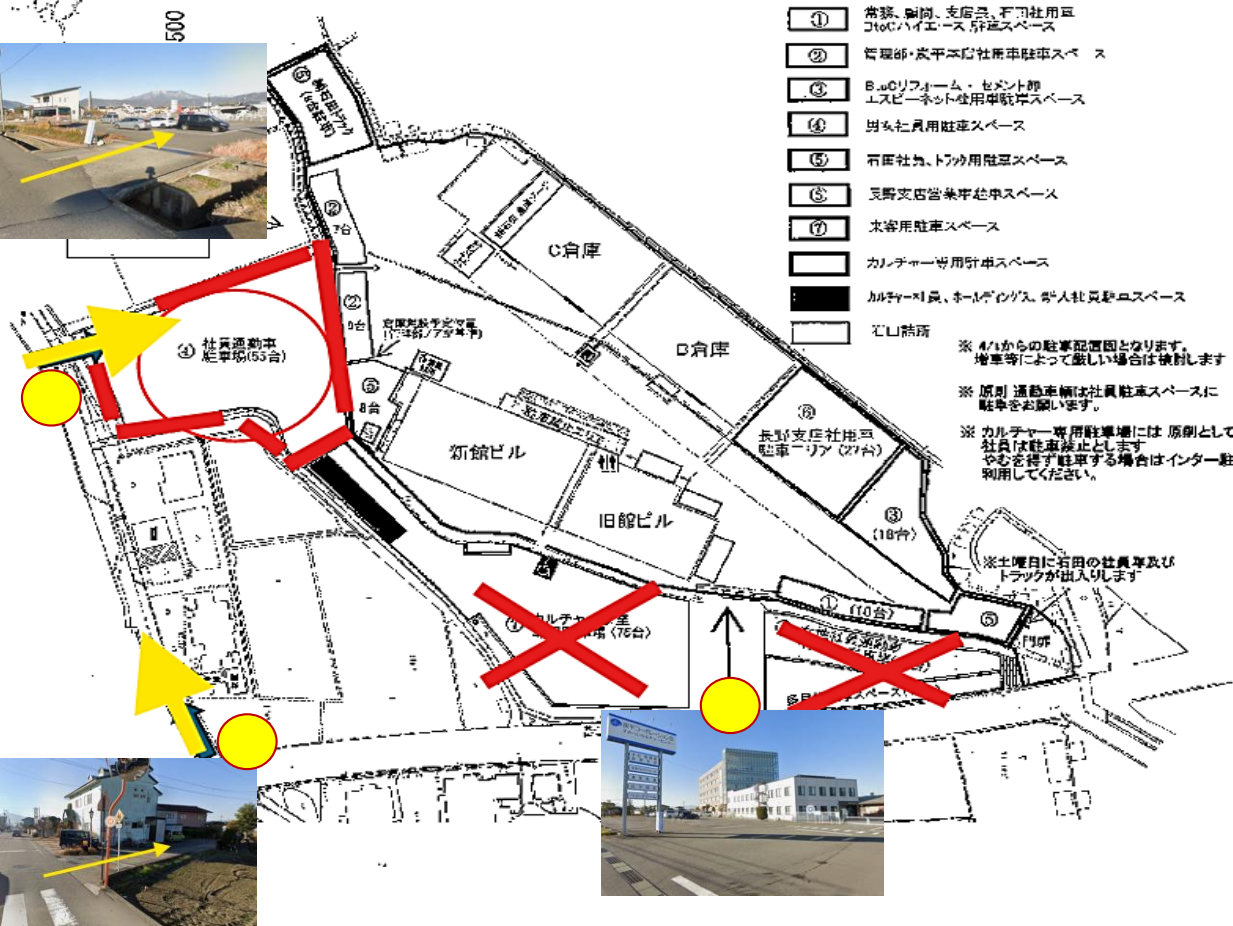
①→②→③→④の順に駐車場係が案内をしていきます。④については、雨天時使用不可となります。上記の駐車場所では足りない場合は、校庭側に寄せて●より縦列駐車での駐車をお願いします。

＜炭平コーポレーション 資料 駐車場＞

土曜日 赤円内 約 55台

【 場内駐車エリア案内図 】

2026/04/01～



- ① 常務・副常・支店長、子同社用車  
コトCハイエース 専用スペース
- ② 管理部門・炭平本店社員専用駐車スペース
- ③ B.O.リフォーム・セメント部  
スปีネット専用車専用スペース
- ④ 岩田社員専用駐車スペース
- ⑤ 石田社員、トラック用駐車スペース
- ⑥ 支店営業専用駐車スペース
- ⑦ お客様専用駐車スペース
- カルチャー専用駐車スペース
- 加納・刈原、ホールディングス、岩田社員専用スペース
- 石口詰所

※ 4/1からの駐車配置図となります。  
増車等によって厳しい場合は検討します

※ 原則 通勤車輛は社員駐車スペースに  
駐車をお願いします。

※ カルチャー専用駐車場には 原則として  
社員は駐車禁止とします  
やむを得ず駐車する場合はインター駐車場を  
利用してください。

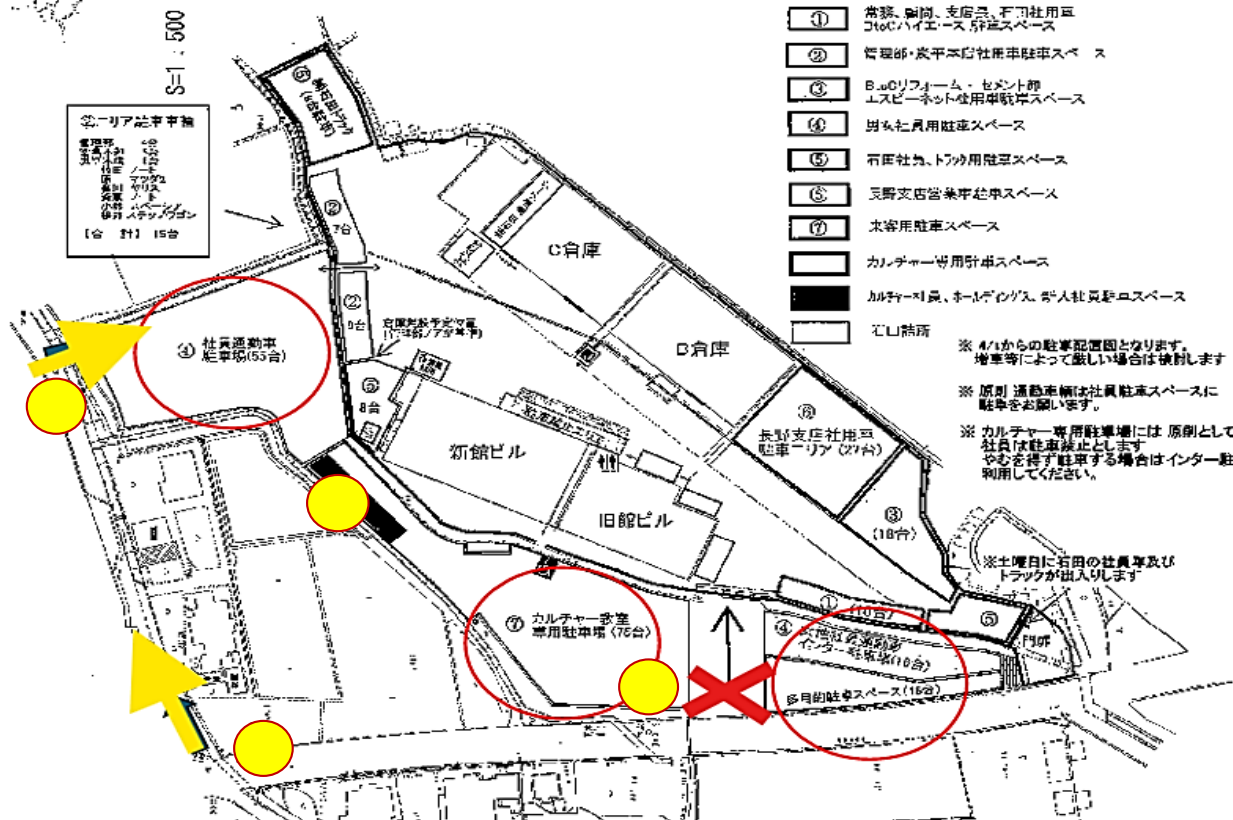
※土曜日に石田の社員専及び  
トラックが出入りします



日曜日 赤円内 約 162台

【 場内駐車エリア案内図 】

2026/04/01～



- ① 常務・副常・支店長、子同社用車  
コトCハイエース 専用スペース
- ② 管理部門・炭平本店社員専用駐車スペース
- ③ B.O.リフォーム・セメント部  
スปีネット専用車専用スペース
- ④ 岩田社員専用駐車スペース
- ⑤ 石田社員、トラック用駐車スペース
- ⑥ 支店営業専用駐車スペース
- ⑦ お客様専用駐車スペース
- カルチャー専用駐車スペース
- 加納・刈原、ホールディングス、岩田社員専用スペース
- 石口詰所

※ 4/1からの駐車配置図となります。  
増車等によって厳しい場合は検討します

※ 原則 通勤車輛は社員駐車スペースに  
駐車をお願いします。

※ カルチャー専用駐車場には 原則として  
社員は駐車禁止とします  
やむを得ず駐車する場合はインター駐車場を  
利用してください。

※土曜日に石田の社員専及び  
トラックが出入りします

20日(土)は、カルチャー教室があるため、「社員通勤者駐車場」のみの使用となります。  
駐車場係に従って、該当の場所へ駐車してください。